



HAVLOVICKÉ NOVINY

ÚNOR 2010



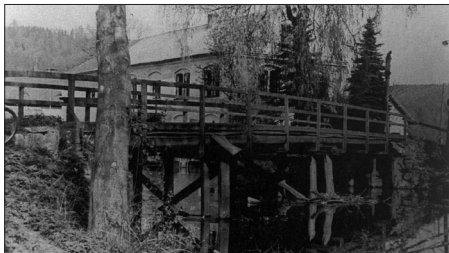
*Vážení spoluobčané,
sešel se rok s rokem a opět tu máte Vaše noviny. Přinášejí Vám pohled do života naší obce v minulém roce, řadu informací o Vašich právech a povinnostech a další zajímavosti, o kterých si myslíme, že byste měli vědět. Najdete zde i co nového se v naší obci připravuje. Věříme, že každý z Vás zde nalezne něco, co ho zajímá a že tím přispějeme k prohlubování znalosti o obci, ve které žijeme.*

OHLÉDNUTÍ ZA ROKEM 2009

Rok 2009 poznamenala u nás i ve světě hluboká hospodářská krize. Ekonomický růst se zastavil, nezaměstnanost se na konci roku dostala těsně pod hranici 10%. Řada firem ukončila nebo omezila svoji výrobu, zemědělství bojovalo s rekordně nízkými výkupními cenami mléka, masa i obilovin. Krize dopadla na obce i města, kterým se snížily příjmy ze sdílených daní o 15–20%. Optimisticky nevy-padá ani rok 2010.

I přes tyto negativní jevy se vývoj naší obce nezastavil. Naopak se podařilo zrealizovat akce, jejichž provedení bylo v minulosti mnohokrát odloženo právě pro nedostatek finančních prostředků. Mezi ně rozhodně patří stavba nového mostu přes řeku Úpu u Mandle, která se odkládala 30 let, dále pak zajištění stability skalního masivu nad místní komunikací, který ohrožoval občany několik desetiletí. I výměna stropů nad třídami v základní škole se připravovala přes 20 let. Uvedené akce si vyžádaly více jak 17 mil. Kč. Z toho se podařilo téměř 80% zajistit z různých dotačních titulů.

Po celý loňský rok se intenzivně pracovalo na přípravě naší doposud největší akce, kterou je „Teplotikace obce“. Přibližně 150 domů by mělo být připojeno na CZT společnosti ČEZ, a.s. Elektrárny Poříčí. Ze sousedního města Úpice by mělo být vedeno zemí potrubí po celé obci v délce necelých 12 km. Na akci bylo vydáno územní rozhodnutí, ze SFZP Operační program Životní prostředí jsme obdrželi příslib dotace ve výši 40% uzatčených nákladů. Investorem a provozovatelem celé stavby by měla být společnost



Původní dřevěný most přes Úpu u Mandle



Provizorní železný most U Mandle v roce 2009

ČEZ, a.s., která je navíc připravena do akce vložit téměř 30 mil. Kč. Z finančního hlediska je však vybudování horkovodu a hlavně jeho budoucí provoz na samé hranici rentability. Proto se konec roku 2009 a začátek roku 2010 nesl ve znamení hledání optimální ceny za dodávané teplo, kterou jsou občané ještě ochotni zaplatit a která je pro ČEZ, a.s. ještě ekonomicky příja-

telná. Výsledky jednání a tím i osud celé stavby budou známy do března 2010.

Život však není jen práce, ale také zábava, sport a odpočinek. Jsme rádi, že i to se v naší obci daří. Nejlépe o tom vypovídají příspěvky našich spolků na dalších stránkách. Občané si mají opravdu z čeho vybírat a našim spolkům a hlavně jejich aktivním členům za to patří velké poděkování.